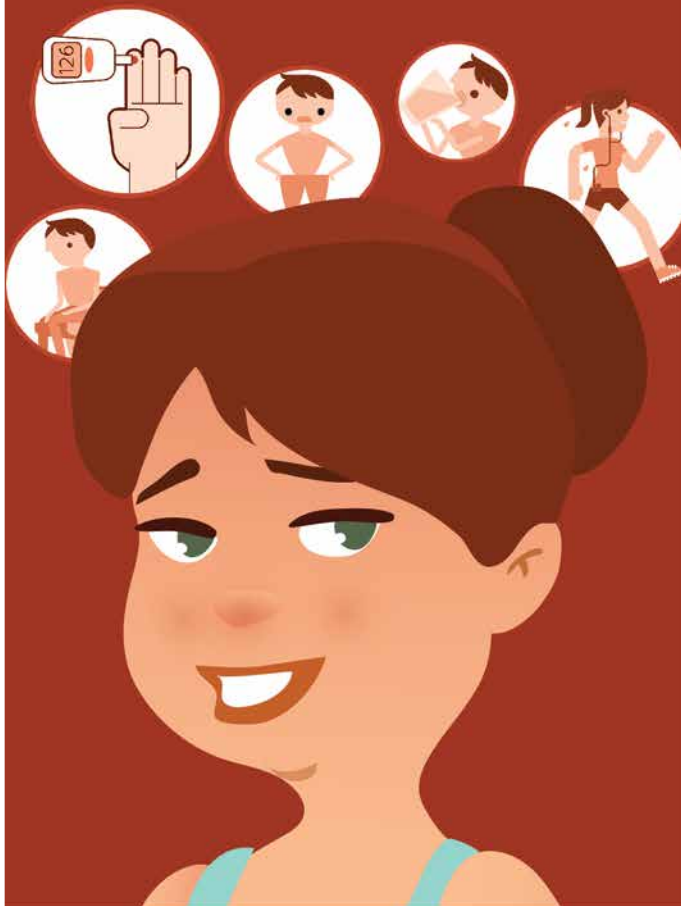


ENTENDA MAIS SOBRE O DIABETES



 **Golden Cross**
www.goldencross.com.br

DIABETES

É uma doença metabólica, que acontece quando há um aumento anormal da quantidade de glicose no sangue.

O DIABETES ATINGE MAIS DE 13 MILHÕES DE BRASILEIROS.

Fonte: Organização Mundial da Saúde (OMS)



Existem dois tipos de diabetes:

Tipo 1

Doença autoimune, que se desenvolve quando o pâncreas para de secretar insulina repentinamente, aumentando rapidamente os níveis de glicose no sangue.

Tipo 2

É a mais comum e representa 95% dos casos de diabetes. É uma doença ligada ao estilo de vida, uma vez que é consequência da má alimentação, obesidade e sedentarismo, entre outros fatores.



Quais são os principais sintomas do diabetes?

- Urinar excessivamente, inclusive acordar várias vezes à noite para urinar
- Sede excessiva
- Aumento do apetite
- Perda de peso – Em pessoas obesas a perda de peso ocorre mesmo comendo de maneira excessiva
- Cansaço
- Vista embaçada ou turvação visual
- Infecções frequentes, sendo as de pele as mais comuns



Fatores de risco

- Histórico familiar
- Idade
- Obesidade
- Sedentarismo
- Má alimentação
- Hipertensão
- Colesterol alto

Diagnóstico

O diagnóstico do diabetes é feito por meio de exames de sangue, que vão mostrar se as taxas de glicose estão normais (faixa de 60 a 125 mg/dl) ou elevadas.



Tratamento

O tratamento do diabetes inclui a administração de medicações orais e/ ou insulina, dependendo do caso, além do controle nutricional e prática regular de exercícios físicos.

Se não tratado a tempo, o diabetes pode causar complicações, como:

- Insuficiência renal
- Doença cardíaca
- Derrame
- Cegueira
- Dificuldades circulatórias nos pés



PREVENÇÃO

A melhor forma de prevenir as complicações do diabetes é o controle rigoroso dos níveis glicêmicos no sangue, com uma dieta adequada, exercícios físicos e acompanhamento médico regular.



A Golden Cross disponibiliza em seus canais online diversos materiais sobre gestão de doenças crônicas, além de dicas de saúde e qualidade de vida para você se manter sempre informado.

Nossos conteúdos são produzidos por uma equipe altamente qualificada e abordam temas atuais e relevantes, pensando sempre nas necessidades de sua empresa. Confira:



Facebook



Twitter



LinkedIn



YouTube

Blog: blog.goldencross.com.br

Site: goldencross.com.br

**Aplicativo
Golden Cross
Clientes**

Baixe já no
seu smartphone!



ANS - nº 403911

©2017 ELM Marketing e Editora Médica Ltda. Todos os direitos reservados - www.latinmed.com.br. Este folheto é um informativo. Em caso de dúvida, consulte um especialista ou seu médico. Proibida a reprodução integral ou parcial deste material em qualquer meio, inclusive internet, sem autorização expressa da LatinMed. Qualquer reprodução não autorizada está sujeita às penalidades da lei. Editora responsável: Elisabete F. Almeida (CRM 44.022) | Jornalista responsável: Suzana Demétrio (MTB 0081237/SP)